

# LINT-koetoimitsijakoulutus



# Koulutuksen tavoite

---

- Antaa valmius toimia pätevänä LINT-koetoimitsijana
- Antaa esimerkki linnunhaukkukokeiden järjestelyistä

Koetoimitsija 1- kurssin asioita ei tässä toisteta, jos LINT-kokeessa ei ole niihin erityispiirteitä.



# Kurssin sisältö

---

## OPETUSOSA (2 h)

Yleistä linnunhaukkukokeista

Kokeen anominen

Kokeen järjestäminen

    Kokeen ennakkovalmistelut

    Toiminta koepaikalla

    Tiedottaminen

    Koeasiakirjat

Koko koekauden kestävä LINT-koe

## PÖYTÄKIRJOJEN TÄYTTÄMINEN (1h)

Koirakohtaisen pöytäkirjan täyttäminen ja sen harjoittelu

Koepöytäkirjan täyttäminen ja sen harjoittelu



# Koetoiminnan tarkoitus

---

- Koirien metsästysominaisuuksien kehittäminen
- Yksityiskohtaista tietoa jalostusta varten
- Mahdollisuus harrastaa ja kilpailla

Koetoiminta on ennen kaikkea mukavaa ja pystykorvahenkistä sosiaalista toimintaa



# Linnunhaukkukokeet ovat

---

- Yleisiä kokeita
- Yhden koiran pitkiä kokeita
- Yhdistysten jäsenten välisiä kokeita/kilpailuja
- Kansainvälisiä kokeita
- Rotukohtaisia kokeita/kilpailuja

Linnunhaukkukokeessa on yksi luokka - LINT



# Osallistumisoikeus

## LINT- kokeisiin saavat osallistua

- 49 suomenpystykorva
  - 48 karjalankarhukoira
  - 276 pohjanpystykorva
  - 304 venäläis-eurooppalainen laika
  - 305 itäsiperianlaika
  - 306 länsisiperianlaika
- Näyttelytulosta ei vaadita, ellei jonkin kokeen säännöissä mainita sitä erikseen
    - Esim suomenpystykorvien lohkon valinnat



# Kokeen anominen

---

- Kokeen järjestämislupaa anovan yhdistyksen tulee olla SKL -FKK:n jäsen. Rotujärjestön jäsenyyttä pidetään suotavana.

## Kokeiden anominen

- Eri kokeiden anominen ja anomisen määräajat on sanottu kennelliiton määräyksessä  
[https://www.kennelliitto.fi/sites/default/files/form-files/maaraaikaisilmoitukset\\_0\\_0\\_0.pdf](https://www.kennelliitto.fi/sites/default/files/form-files/maaraaikaisilmoitukset_0_0_0.pdf)

## Pitkä LINT-koe

- Koekauden kestävän LINT-kokeen järjestää kennelpiiri ja se nimeää kokeen ylituomarit. Piiri voi delegoida käytännön järjestelyt jollekin yhdistykselle.



# Kokeen anominen

---

- Koe anotaan Kennelliiton omakoira-järjestelmässä
- Anomisoikeus on jäsenyhdistyksen puheenjohtajalla ja sihteerillä taikka henkilöllä, jolle on myönnetty tämä oikeus
  - Oltava Kennelliiton henkilöjäseniä





# Koe omakoira-järjestelmässä

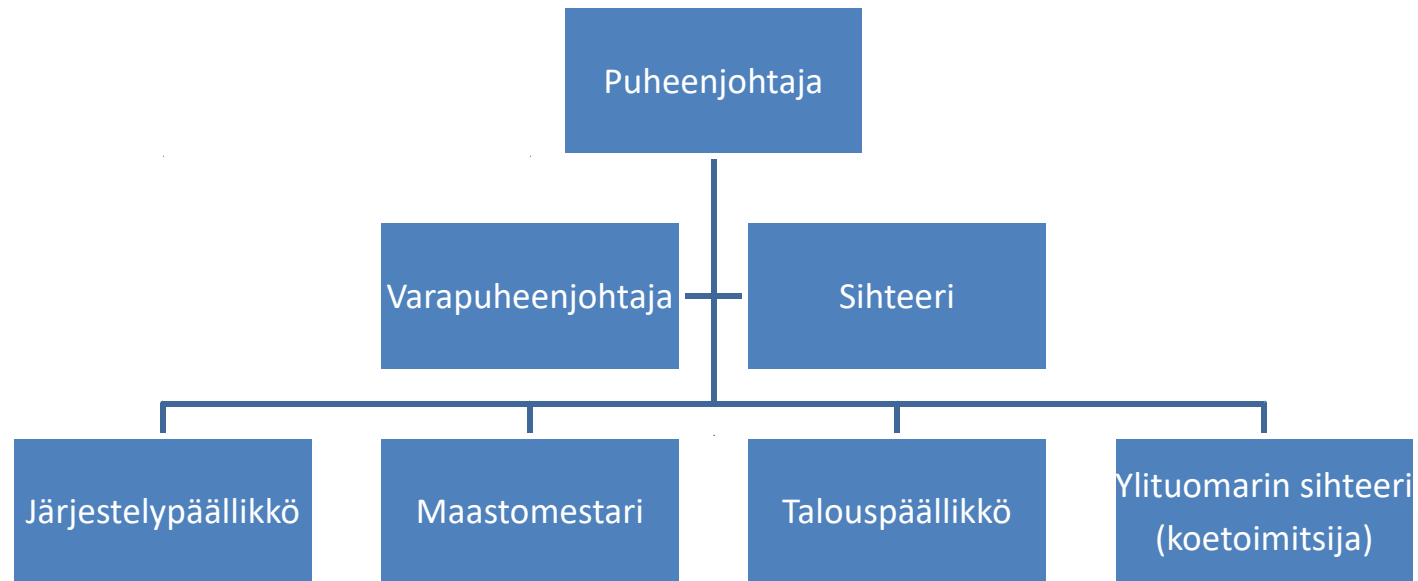
Järjestelmä vaatii anottaessa kaikkien kokeen tietojen täyttämisen

<a href="#">29.09.2018</a>	Paltamo	LINT	KAINUUN HAUKKUVAT LINTUKOIRAT RY	Hyväksytty
Tapahtumantyyppi:	lohkon valintakoe; POHJA			
Aika:	29.09.2018			
Kennelpiiri:	Kainuun kennelpiiri ry.			
Paikkakunta:	Paltamo			
Yliuomari:	AHTINEN JARMO (Varalla yliuomariksi: TIAINEN PEKKA)			
Vastaava koetoimitsija:	MÖTTÖNEN JUHA 050 583 6509 juhamottonen@gmail.com			
Ilmoittautumisten vastaanottaja:	MÖTTÖNEN JUHA 050 583 6509 juhamottonen@gmail.com			
Rajoitettu osallistuminen:	Muu määrää koskeva rajoitus – karsintakokeiden perusteella valitut koirat			
Osanottomaksu:	110,00€			
Tilinumero (IBAN):	FI82 460 0 24 20 0 013 17			
Pankki (BIC):	ITELFIHH			
Ilmoittautumisen lisätiedot:	Osanottomaksu kattaa molemmat päivät			
Ilmoittautuminen:	24.9.2018			
Lisätiedot:	Suomenpystykorvien Pohjan lohkon valintakoe. Molempina päivinä erillinen koe. Valitsijamiehet ilmoittavat koirat.			



# Kokeen järjestäminen

Esimerkki koetoimikunnasta (suuri koe)





# Koetoimikunnan työnjako

---

## Tämä on yksi esimerkki

### **Puheenjohtaja**

- johtaa koetoimikuntaa
- toimii puheenjohtajana toimikunnan kokouksissa
- avaa kokeen
- jakaa palkinnot
- päättää kokeen - esittää kiitokset
- edustaa koetoimikuntaa ja järjestävää yhdistystä

### **Varapuheenjohtaja**

- toimii puheenjohtajan varamiehenä
- varaa keskuspaikan
- varaa/varmistaa ylituomarin (ennen kokeen anomista)
- vastaa koirien ja tuomareiden vastaanotosta ja tarkastuksista



# Koetoimikunnan työnjako

---

## **Koetoimikunnan sihteeri**

- tekee muistiot/pöytäkirjat toimikunnan kokouksista
- vastaa tiedotuksesta
- hankkii koemateriaalin
- ottaa vastaan ilmoittautumiset
- huolehtii tulospalvelusta

## **Järjestelypäällikkö**

- vastaa keskuspaikan valmiudesta (majoitus, saunat, valaistus, lämpö, jne)
- vastaa opastuksesta
- vastaa emännän kanssa muonituksesta
- vastaa jälkisiivouksesta
- vastaa mahdollisista kuljetuksista



# Koetoimikunnan työnjako

---

## **Maastomestari**

- vastaa koemaastojen anomisesta niin, että anomukset metsästysoikeuden haltijoille ovat riittävän ajoissa
- varmistaa luvattujen maastojen lintutilanteen
- varmistaa osaavat oppaat maastoihin
- esittelee koemaastot
- varaa riittävästi varamaastoja
- ilmoittaa maastojen luovuttajille mahdollisesti käyttämättä jäävät maastot ja käytössä olevien maastojen vapautumisajat, mikäli sitä ei ole anomuksessa selvitetty

## **Taluspäällikkö/rahastonhoitaja**

- hankkii kokeen palkinnot
- tarkistaa koirien osanottomaksut
- maksaa ylituomarin matkakulut
- vastaa kokeen talousasioista
- laskuttaa mahdolliset ilmoitustulot ja sponsorisopimukset



# Koetoimikunnan työnjako

---

## **Ylituomarin sihteeri** (yleensä koetoimitsija)

- vastaa ylituomarin vastaanottotilan valmiudesta
- toimii ylituomarin sihteerinä
- esitäyttää koirakohtaiset pöytäkirjat
- esitäyttää koepöytäkirjan
- täyttää koirakohtaiset pöytäkirjat ja koepöytäkirjan ylituomarin päätösten mukaisesti
- huolehtii, että palkintotuomarit ja ylituomari allekirjoittavat koirakohtaiset pöytäkirjat
- tarkistaa sekä koirakohtaiset pöytäkirjat että koepöytäkirjan ja huolehtii, että koepöytäkirjassa on ylituomarin Kennelliiton jäsennumero
- postittaa koeasiakirjat kennelpiirin nimeämälle koepöytäkirjojen tarkastajalle



# Kokeen keskuspaikka

---

- Varattava ajoissa
- Tarkoitukseen sopivat tilat (osanottajamäärä)
- Ylituomarille oma erillinen tila
- Tarvittaessa majoitus sekä mahdollisuudet ruokailuun ja saunomiseen tai peseytymiseen



# Koemateriaali

---

- Tilattava ajoissa (Showlink)
  - Maastokortit
  - Koirakohtaiset pöytäkirjat
  - Koepöytäkirjat
- Tarpeellinen määrä koiramäärään nähden (varakappaleet)





# Kokeeseen ilmoittautuminen

---

- Viimeistään viisi vuorokautta ennen koetta
- Mielellään kirjallisesti tai sähköisesti
  - Ilmoittautumisessa riittävät ja oikeat tiedot koirasta mm. ohjelmaa ja pöytäkirjojen ennakkotäyttöä varten
- Osallistumismaksu tilille tai sopimuksen mukaan koepaikalla
- Koiranomistajan on yleensä tuotava kokeeseen palkintotuomari



Suomen Pystykorvajärjestö-  
Finska Spetsklubben ry

# Kokeeseen ilmoittautuminen

Ilmoittautumisten vastaanottaja:	MOILANEN PASI 0405313491 moilanen.pasi@kajaani.net
Rajoitettu osallistuminen:	Koiramäärää koskeva rajoitus - Rajoitettu 8 koiraa. Maastojen määrä
Osanottomaksu:	35,00€
Tilinumero (IBAN):	FI82 460 0 24 20 0 013 17
Pankki (BIC):	ITELFIHH
Viitenumero:	31118
Ilmoittautumisen lisätiedot:	Maksu sisältää ruokailun sekä koiranohjaajalle että tuomarille
Ilmoittautuminen:	29.10.2018
Linkki ilmoittautumiseen:	<a href="#">Ilmoittautuminen</a>



Kennelliiton lomake tai sähköinen järjestelmä

## Kokeisiin ilmoittautuminen

LINT koe 22.8.2018

LINT koe 25.8.2018

Koe 8.-9.9.2018

Koe 11.10.2018

Koe 19.10.2018

Koe 3.11.2018

Koe 10.11.2018

Koe 17.11.2018

Koe 24.11.2018

Kainuun Haukkuvat Lintukoirat ry



# Kokeesta pois jääminen

---

- Osallistumismaksu palautetaan vain pätevistä syistä poisjääneelle. Päteviä syitä ovat:
  - nartun alkanut kiima,
  - lääkärin tai eläinlääkärin todistama este, lääkärintodistus on esitettävä 3 vrk:n kuluessa kokeesta,
  - ilmoitetun ylituomarin vaihtuminen, mikäli se aiheuttaa sen, että koira ei voi osallistua jääviyden takia taikka
  - kokeen siirtäminen.
- Pois jääminen on ilmoitettava kokeen järjestäjille ennen kokeen alkua



# Koejärjestelyt

---

## **Ylituomarin varmistus (varapuheenjohtaja)**

- Kokeen aloitusajankohdasta sopiminen
- Kokeen koiramäärän ilmoitus ja mahdollisesta palkintotuomarina toimimisesta sopiminen
- Ajo-ohjeet koepaikalle ja ohjeet mahdollista majoittumista yms. varten

## **Koemaastot (maastomestari)**

- Maastojen lopullinen määrä ja varamaastot
- Koemaastojen oppaat koepaikalla tai sovitussa paikassa ja varamaastojen oppaat
- Koemaastojen rauhoitus ja merkintä



# Koejärjestelyt

---

## **Keskuspaikka (järjestelypäällikkö)**

- Opastus koepaikalle
- Valmius ottaa vastaan kokeeseen osallistujat
- Tulospalvelu: tulospalvelu luo tunnelmaa ja keskustelua

## **Palkinnot (talouspäällikkö-rahastonhoitaja)**

- Kokeen tason mukaan (mitalit, pokaalit tai esinepalkinnot)
- Ylituomarin muistaminen
- Emännän muistaminen
- Oppaiden muistaminen



# Toiminta koepaikalla

---

## Kokeeseen osallistuvien vastaanotto

- Tarkastetaan koirien tiedot ja rokotukset sekä sirut SKL:n ohjeiden mukaan
- Tarkastetaan koiranohjaajien ilmoittamien tuomareiden asiapaperit
  - LINT-tuomarikortti ja arvosteluoikeuden voimassaolo
  - SPJ:n, SLJ:n tai SKL:n jäsenyys jäsenkortista, viimeisestä lehdestä tai maksukuitista
    - SKL:n jäsenyys voimassa vuoden maksukuukaudesta, SPJ:n ja SLJ:n kalenterivuoden
  - Tuomarinumero ylös pöytäkirjaa varten

## Tuomareiden sijoittaminen

- Tuomareiden sijoittaminen maastoihin ottaen huomioon mm. maastotuntemus tai
- tuomareiden arpominen maastoarvonnan yhteydessä.



# Toiminta koepaikalla

---

## Kokeen avaus

- Koetoimikunnan puheenjohtaja tai koetoimikunnan edustaja

## Tervehdykset

- Kokeen luonteesta riippuen Kennelliiton, järjestön, kennelpiirin, riistanhoitoyhdistyksen, järjestävän yhdistyksen tai muiden tahojen tervehdykset kokeeseen osallistujille

## Ylituomarin puhuttelu

- Puhuttelu enintään 20 min
- Palkintotuomarin ja koiranohjaajan on osallistuttava puhutteluun, elleivät he ole saaneet ylituomarilta vapautusta
- Yhteys ylituomariin koe-erän aikana



# Toiminta koepaikalla

---

## Maastojen arvonta

- Mahdollisimman tasapuolinen ja oikeudenmukainen menettely
- Yhteisesti sovittu maastoarpojen nostojärjestys tai ylituomari nostaa koirien arvontajärjestyksen
- Arvontaliput valmiina
- Jos tulee jääviyksiä, ensisijaisesti vaihdetaan tuomari. Jos tuomari on sidottu maastoon, arvotaan uusi maasto.
- Mahdollisten harjoittelijoiden sijoittaminen maastoihin





# Toiminta koepaikalla

---

## **Maastojen esittely (maastomestari)**

- Maastojen sijainti ja tyyppi
- Etäisyys kokeen keskuspaikasta
- Mahdollisen oppaan esittely
- Koeryhmien kokoaminen
  - Koiranohjaaja, tuomari, harjoittelija, maasto-opas
- Varamaastojen käyttöönottopa

## **Ylituomarin vastaanotto-tila**

- Rauhallinen paikka, hyvä valaistus
- Riittävän tilava: ylituomari, palkintotuomari, koiranohjaaja (tarvittaessa), sihteeri ja sihteerin apulainen (tarvittaessa),
- Varusteet: laskin, tietokone ja tulostin, lomakkeet, puhelin ja toimistotarvikkeet



# Toiminta koepaikalla

---

## **Tulosten julistaminen ja palkintojenjako**

- Kokeen juhlahetki
- Ylituomari julkaisee tulokset ja esittää yhteenvedon kokeesta
- Koetoimikunta jakaa palkinnot
- Ylituomarin mahdollinen kokeessa sattuneiden erityistapausten tai tulkintatilanteiden selvittäminen

## **Kokeen päättäminen (toimikunnan edustaja)**

- Kiitokset osallistujille ja muille kokeen järjestelyihin osallistuneille
  - (emännät, oppaat, tuomarit, koemaastojen luovuttajat jne.)



# Tiedottaminen

---

## Tiedottaminen (koetoimikunnan sihteeri)

- Ennen koetta tiedotus maastovarauksista esim. paikallislehdet
- Kokeen tulokset
  - Paikallislehdet
  - Maakuntalehdet
  - Erikoislehdet
  - Järjestön tai järjestöjen kotisivut
  - Tiedottaminen valtakunnallisiin tiedotusvälineisiin järjestön tiedottajan kautta
  - Arvokilpailuista ennakojuttu lehtiin



# Koeasiakirjat

---

## Asiakirjojen toimitus

- Kennelpiirin nimeämälle pöytäkirjantarkastajalle
- Oltava perillä viimeistään viikon kuluttua kokeesta

## Koeasiakirjojen säilytys

- Koepöytäkirjat
  - Säilytetään vähintään vuosi, mieluusti arkistoidaan pysyvästi yhdistyksen asiakirjojen yhteyteen
- Maastokortit
  - Kokeen ylituomari säilyttää maastokortit vähintään vuoden ajan



# Koekauden (20.8.-28/29.2.) kestävä koe

- Kokeeseen ei saa osallistua koira, joka on
  - saavuttanut jo käyttövalion arvoon vaadittavat koetulokset.
  - saavuttanut pitkistä kokeista yhteensä kaksi LINT 1 tai AVO 1 palkintosijaa.
- Ennen koetta
  - Ilmoittautuminen ylituomarille viimeistään edellisenä päivänä.
  - Ylituomari hyväksyy palkintotuomarin ja koemaaston.
  - Ylituomari vastaa rokotusten, tuomarin arvosteluoikeuden ym tarkistamisesta.
- Erän alussa ja lopussa
  - Palkintotuomari ilmoittaa koe-erän alkamisesta ylituomarille (puhelu tai tekstiviesti).
  - Koe-erän päättymisestä ja tapahtumista ilmoitetaan lyhyesti ylituomarille.
- Erän jälkeen
  - Maastokortti esitellään ylituomarille.
  - Koetulos on voimassa, kun ylituomari on allekirjoittanut pöytäkirjat.
  - Kokeen asiakirjojen kanssa menetellään kuten yleisissä kokeissa. Jokaisesta koesuorituksesta laaditaan erilliset pöytäkirjat.



# Koirakohtainen pöytäkirja



## Linnunhaukkukokeen koirakohtainen pöytäkirja

### Koira

Päivämäärä ____ / ____ 20 ____	Paikkakunta	Järjestäjä
Koiran nimi		Rek.nro
Rotukoodi	Syntäika	<input type="checkbox"/> Uros <input type="checkbox"/> Narttu
Isän nimi		Rek.nro
Emän nimi		Rek.nro
Omistajan nimi	Kotikunta	
Rokotuspäivämäärät	Penkkikauti	Rabies

### Päivämäärä

Esim. 1/9/2018

### Paikkakunta

Paikkakunta, johon koe on myönnetty

Koko kauden kestävässä LINT-kokeessa koemaaston sijaintikunta

### Järjestäjä

Järjestävän yhdistyksen (yhdistyksien) nimi

### Koiran nimi, Isän nimi, Emän nimi

Koirien nimet kennelnimineen ilman titteleitä



# Koirakohtainen pöytäkirja



## Linnunhaukkukokeen koirakohtainen pöytäkirja

### Koira

Päivämäärä	Paikkakunta	Järjestäjä
____ / ____ 20 ____		
Koiran nimi		Rek.nro
Rotukoodi	Synt.aika	<input type="checkbox"/> Uros <input type="checkbox"/> Narttu
Isän nimi		Rek.nro
Emän nimi		Rek.nro
Omistajan nimi	Kotikunta	
Rokotuspäivämäärät	Penikkatauti	Rabies

### Rek.nro

Rekisterinumerot täydellisinä esim. FI12345/16

### Rotukoodi

Suomenpystykorvakorva 49 ym

### Uros Narttu

Rastitus koiran sukupuolen mukaan

### Synt.aika, Penikkatauti, Rabies

Päivämäärät muotoa pp.kk.vv

### Omistajan nimi

Kaikkien omistajien nimet

### Kotikunta

Koiranomistajan kotikunta, ei hänen kotipaikkaansa postiosoitteesta



# Koirakohtainen pöytäkirja

Kanalintulaskenta Koemaaston sijaintikunta: \_\_\_\_\_

Kuljettu matka	km	Löytömahd.	kpl	Metso	kpl	Koppelo	kpl	Teeri	kpl	Pyy	kpl	Riekkö	kpl
A	B	C	D	E	F	G	H	I	J				
Löytömahdollisuudet	Löydöt	Merkinnät lukumäärä	Engl-haukut	Uusintahaukut	D + E	Keskimäär. haukka-aika	Haukku-tiheys	Toteamat haukut	Todetut tyhjän haukut				
kpl	kpl	Yhteispisteet	kpl yht./loista pyytä	kpl	kpl	1 2 3 min/sek	hauk/min	kpl	kpl				
			/			/							

**1. Haku**  
Vauhti  
1  Nopea  
2  Keskinkertainen  
3  Hidas  
Laajuus  
4  Laaja  
5  Keskinkertainen  
6  Lähikukainen  
7  Liian harva  
Yhteydenpito keskimäärin min.

**2. Äänenanto**  
Tiheys  
1  90 tai yli  
2  75-90  
3  alle 75  
Kuuluvuus  
4  Kuuluva  
5  Keskimääräinen  
6  Heikosti kuuluva  
Haukkutapa  
7  Yhtäjaksoinen  
8  Epäyhtäinen

**4. Seuraaminen**  
Vauhti  
1  Nopea  
2  Keskinkertainen  
3  Hidas  
Pitus  
4  Pitkä  
5  Keskinkertainen  
6  Lyhyt

**5. Puustalöytö**  
1  Puustalöytö  
2  Ei puustalöytöä  
3  Ei mahdollisuutta

**6. Lisänsiot**  
1  Työskentelyvarmuus  
2  Erityisnsiot

**7. Virheet**  
1  Liikaherkkyys  
2  Haukun jätto  
3  Lähispään saapiminen ja puseaminen  
4  Huono yhteydenpito  
5  Haluton  
6  Totteloton

**8. Todettu muu työskentely**  
K E  
1  Haukkuu hirvää  
2  Haukkuu ja ajaa muita alaimia  
3  Haukkuu pienpetoja

**9. Olosuhteet**  
Maasto  
1  Hyvä  
2  Keskinkertainen  
3  Heikko  
Keli  
1  Sula  
2  Lumi  
3  Karkaa  
Tuuli  
7  Kova tuuli  
8  Kohtalainen tuuli  
9  Heikko tuuli  
10  Tyyri  
Sää  
11  Kuiva sää  
12  Kostaa sää  
13  Vesisade  
14  Lumisade  
15  Lämpötila \_\_\_\_\_ °C

**Ansio pisteet**

1.1	Haku	0...10
1.2	Löytökyky	0...15
2.1	Merkintä	0...10
2.2	Äänenanto	1...5
2.3	Pysyttäminen	0...25
3.	Ensihaukun saanti löydöistä	0...10
4.1	Seuraaminen	0...10
4.2	Uusintahaukut	0...10
5	Puustalöytö	0...3
6	Lisänsiot	0...2
Ansio pisteet yhteensä		

**Virhe pisteet**

1.	Liikaherkkyys	0...10
2.	Haukun jättäminen	0...10
3.	Muu koetta häirit. työskentely	0...10
Virhe pisteet yhteensä		

**Kokeen tulos**

Loppupisteet	Palkintosija	LINT
Sijoitus kokeessa /	<input type="checkbox"/> suljettu	<input type="checkbox"/> hylätty
	<input type="checkbox"/> luopui	<input type="checkbox"/> keskeytetty

Huomautuksia: \_\_\_\_\_

Palkintotuomar	Nimenselvennys		
Iliri nro	Henkilönumero	Jäsenyys	<input type="checkbox"/> SKL <input type="checkbox"/> SPJ/SLJ
Ylittuomari	Nimenselvennys	Kennelliiton jäsennumero	

Koemaaston sijaintikunta  
Koe-erän aikana kuljettu matka, koiran löytömahdollisuudet sekä koe-erän aikana maastossa havaitut kanalinnot. Jos lintuja ei havaittu, käytetään numeroa (0), ei viivaa (-).  
Tapahtuma-kohdat, rastiukset ja pisteet kopioidaan maastokortista  
Sijoituksissa koiramäärä = arvonnassa mukana olleet koirat  
Koirat sijoitetaan pistemääriensä mukaiseen paremmuusjärjestykseen  
Mikäli koiran suoritus on johtanut keskeyttämiseen, rastitetaan syy johonkin seuraavista kohdista: Suljettu, Hylätty, Luopui tai Keskeytetty. "Huomautuksia"- kohtaan kirjoitetaan keskeyttämisen syy. Koiran suoritus rastitetaan ja sille annetaan pisteet.  
Suljetuille, hylätyille ja luopuneille koirille laitetaan sijoituksen kohdalle viiva (-). Jos suoritus on keskeytetty, koiralle annetaan pisteiden mukainen sijoitus.  
Palkintotuomarin jäsenyyksien rastiutus  
Palkintotuomarin allekirjoitus, palkintotuomarinumero ja nimenselvennys  
Ylittuomarin allekirjoitus, kennelliiton jäsennumero ja nimenselvennys

Jakelu: valk. > Kennelliitto, kelt. > rouvajärjestö, vihreä > kennelipiiri, pun. > koiranomistaja





# Koepöytäkirja

## Koepöytäkirja

Kennelliitto

FINSKA KENNELKLUBBEN • THE FINNISH KENNEL CLUB

<b>Järjestäjä täyttää</b>									
Kokeen tunnus	Sivu _____ / _____								
Kokeen järjestäjä									
Paikka	Aika								
Koemuoto	Kennelpiiri	Kennelpiirin numero							
Kokeen luonne	<input type="checkbox"/> Yleinen	<input type="checkbox"/> Jäsentenväläinen	<input type="checkbox"/> Kansainvälinen	<input type="checkbox"/> Maaottelu	<input type="checkbox"/> SM	<input type="checkbox"/> Paljas maa	<input type="checkbox"/> Lumikeli	<input type="checkbox"/> Kahden viikon koe	<input type="checkbox"/> Koko kauden koe
Sää ja keli	1. pv	2. pv							

☞ Kokeen tunnus = järjestäjän valitsema merkki tai tunnus, joka pitää olla sama kaikilla koepöytäkirjan sivuilla

☞ Sivunumerointi

☞ Kokeen järjestävä yhdistys, paikka ja aika omiin sarakkeisiinsa

☞ Koemuotolyhenne LINT, kennelpiiri ja kennelpiirin numero omiin sarakkeisiinsa

☞ Kennelpiirin nimi ja numero

Kokeen luonne merkitään rasteilla. Paljas maa ja lumikeli eivät koske linnunhaukkukokeita.

Sää ja keli niille varatulle paikalle (ei ole välttämätön, jos ei ole merkitystä kokeeseen)



# Koepöytäkirja

Rotukoodi	Koiran nimi	Rek.nro	Pisteet
Omistajan nimi	Kotikunta	Huomautuksia	Tulos

☞ Rotukoodi ja koiran nimi täydellisenä kennelnimineen, ilman titteleitä

☞ Rekisterinumero täydellisenä, esim. FI12345/16

☞ Koepöytäkirjaan merkitään koiranomistajan kotikunta, ei hänen kotipaikkaansa

☞ Pisteet esim. 82

☞ Tulos esim. LINT-1

☞ Käytetään vain arabialaisia numeroita

☞ Huomautuksia -sarakeeseen mahdolliset koesuorituksen keskeyttämiset: suljettu,

shylätty, luopui, keskeytetty taikka kansainvälisessä kokeessa CACIT tai

VARACACIT



# Koepöytäkirja

Lisätietoja (ylituomarin kertomus)	
Vastaavan koetoimitsijan nimi	Puhelinnumero
Tuomariharjoittelijat	

Ylituomarin kertomukseen kirjoitetaan mm.

- selostus kokeen kulusta
- sääolosuhteiden vaikutus tulostasoon
- koejärjestelyjen taso
- tuomarityöskentelyn taso
- lintulaskenta ja kuljettu matka
- kokeen päättymisaika

Ylituomarin kertomus voidaan kirjoittaa liitteelle, jos sille varattu tila ei riitä

Vastaavan koetoimitsijan nimi ja puhelinnumero sekä tuomariharjoittelijoiden nimet (jos harjoittelu on hyväksytty) omiin sarakkeisiinsa



# Koepöytäkirja

JAKELU: 1. > Kennelliitto, 2. > 1	Kokeeseen osallistuneet kilpailevat eri luokissa seuraavasti:								Ylituomarin numero			
	EVL	kpl,	VOI	kpl,	AVO	kpl,	ALO	kpl,	NUO	kpl,	YHT.	kpl
	Sihteerin nimi								Ylituomarin allekirjoitus			
Sihteerin puh.nro								Nimenselvennös				

☞ Kokeeseen osallistuvien koirien lukumäärä vain YHT.-kohtaan

☞ Sihteerin nimi ja puhelinnumero

☞ Ylituomarin allekirjoitus, nimenselvennys ja tuomarinumero (Kennelliiton jäsennumero)



# Muista myös koetoimitsija 1-kurssin asiat:

- Ohje kokeen koiramäärän rajoituksista  
[https://www.kennelliitto.fi/sites/default/files/form-files/ohje\\_kokeiden\\_rajoituksista.pdf](https://www.kennelliitto.fi/sites/default/files/form-files/ohje_kokeiden_rajoituksista.pdf)
- Kokeen siirtäminen ja peruuttaminen  
[https://www.kennelliitto.fi/sites/default/files/form-files/kokeiden\\_siirto\\_tai\\_peruuttaminen\\_0.pdf](https://www.kennelliitto.fi/sites/default/files/form-files/kokeiden_siirto_tai_peruuttaminen_0.pdf)
- Muutoksenhaku  
<https://www.kennelliitto.fi/sites/default/files/form-files/muutoksenhaku.pdf>
- Rokotusmääräykset  
[https://www.kennelliitto.fi/sites/default/files/form-files/rokotusmääräykset\\_2015\\_0\\_0.pdf](https://www.kennelliitto.fi/sites/default/files/form-files/rokotusmääräykset_2015_0_0.pdf)
- Tunnistusmerkintöjen tarkastaminen  
[https://www.kennelliitto.fi/sites/default/files/form-files/tunnistusmerkinnan\\_tarkistamisohje\\_1.1.10-0.pdf](https://www.kennelliitto.fi/sites/default/files/form-files/tunnistusmerkinnan_tarkistamisohje_1.1.10-0.pdf)
- Jääviyssääntö  
<https://www.kennelliitto.fi/sites/default/files/form-files/jaaviyssaant>

**Kiitos aktiivisuudesta !**